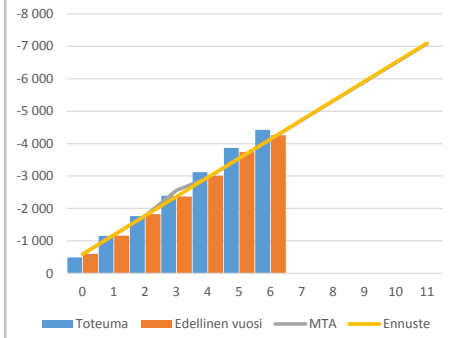


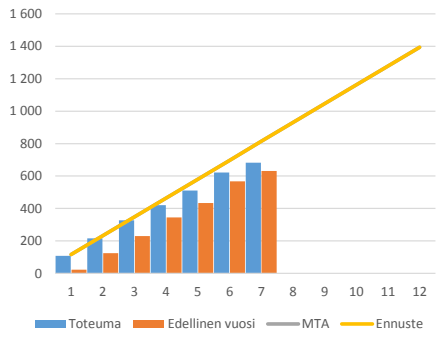
Tuloslaskelma (käyttötalous) €1 000	* MTA = muutettu talousarvio				** TA = alkuperäinen talousarvio		
	Kum.	Tot.-%	Kum.	Tot.-%	MTA 2019*	Ennuste 2019	Ennuste / MTA*
	7/2019	/ MTA*	7/2018	/ TP 2018			
Toimintatuotot	683	49,0%	632	48,6%	1 394	1 394	100,0 %
Myyntituotot	28	53,0%	31	63,0%	53	53	100,0 %
Maksutuotot	495	46,4%	469	47,8%	1 067	1 067	100,0 %
Tuet ja avustukset	31	383,4%	11	85,4%	8	8	100,0 %
Muut toimintatuotot	129	48,4%	121	46,9%	267	267	100,0 %
Toimintakulut	-5 108	60,1%	-4 888	57,4%	-8 494	-8 494	100,0 %
Henkilöstökulut	-2 022	59,8%	-1 885	56,8%	-3 384	-3 384	100,0 %
Palvelujen ostot	-881	60,4%	-809	55,9%	-1 460	-1 460	100,0 %
Aineet, tarvikkeet ja tavarat	-282	56,0%	-265	55,3%	-504	-504	100,0 %
Avustukset	-194	91,0%	-199	64,1%	-213	-213	100,0 %
Muut toimintakulut	-1 728	58,9%	-1 730	58,4%	-2 933	-2 933	100,0 %
Toimintakate	-4 425	62,3%	-4 257	59,0%	-7 100	-7 100	100,0 %
Rahoitustuotot ja -kulut	0						
Vuosikate	-4 425	62,3%	-4 257	59,0%	-7 100	-7 100	100,0 %
Poistot ja arvonalentumiset	-100		-96	59,8%			
Tilikauden tulos	-4 526	63,7%	-4 353	59,0%	-7 100	-7 100	100,0 %
Tilikauden yli-/alijäämä	-4 526	63,7%	-4 353	59,0%	-7 100	-7 100	100,0 %

Palveluysikkötarkastelu €1 000	* MTA = muutettu talousarvio				** TA = alkuperäinen talousarvio		
	Kum.	Tot.-%	Kum.	Tot.-%	MTA 2019*	Ennuste 2019	Ennuste / MTA*
	7/2019	/ MTA*	7/2018	/ TP 2018			
Toimintatuotot	683	48,96%	632	48,57%	1 394	1 394	100,00%
1834 SIVISTYS -TOIMIALUE	683	48,96%	632	48,57%	1 394	1 394	100,00%
18345 KULTTUURI- JA VAPAA-AIKALAUTAK	683	48,96%	632	48,57%	1 394	1 394	100,00%
183450 Kulttuuri	191	66,29%	150	55,71%	288	288	100,00%
1834500 Kirjasto	46	92,54%	43	77,92%	50	50	100,00%
1834520 Museo- ja kulttuuripalvelut	141	59,43%	107	49,96%	238	238	100,00%
1834550 IT-museo	3						
183460 Vapaa-aika	492	44,46%	482	46,71%	1 107	1 107	100,00%
1834602 Liikuntapaikat ja ulkoilupalv	122	42,82%	118	41,83%	286	286	100,00%
1834610 Uimahalli- ja terveystiikunta	363	44,71%	359	48,64%	813	813	100,00%
1834803 Alueellinen nuorisotyö ja tap	6	77,67%	4	41,76%	8	8	100,00%
Toimintakulut	-5 108	60,14%	-4 888	57,38%	-8 494	-8 494	100,00%
1834 SIVISTYS -TOIMIALUE	-5 108	60,14%	-4 888	57,38%	-8 494	-8 494	100,00%
18345 KULTTUURI- JA VAPAA-AIKALAUTAK	-5 108	60,14%	-4 888	57,38%	-8 494	-8 494	100,00%
183450 Kulttuuri	-2 190	59,67%	-2 022	56,66%	-3 670	-3 670	100,00%
1834500 Kirjasto	-1 173	57,97%	-1 140	58,58%	-2 023	-2 023	100,00%
1834520 Museo- ja kulttuuripalvelut	-967	60,48%	-882	54,36%	-1 598	-1 598	100,00%
1834550 IT-museo	-51	103,53%			-49	-49	100,00%
183460 Vapaa-aika	-2 918	60,49%	-2 866	57,89%	-4 824	-4 824	100,00%
1834602 Liikuntapaikat ja ulkoilupalv	-1 243	62,89%	-1 312	59,47%	-1 976	-1 976	100,00%
1834610 Uimahalli- ja terveystiikunta	-1 145	58,95%	-1 104	57,05%	-1 943	-1 943	100,00%
1834803 Alueellinen nuorisotyö ja tap	-530	58,54%	-450	55,57%	-905	-905	100,00%
Toimintakate	-4 425	62,33%	-4 257	58,96%	-7 100	-7 100	100,00%
Rahoitustuotot ja -kulut	0						
Vuosikate	-4 425	62,33%	-4 257	58,96%	-7 100	-7 100	100,00%
Poistot ja arvonalentumiset	-100		-96	59,82%			
Tilikauden tulos	-4 526	63,74%	-4 353	58,98%	-7 100	-7 100	100,00%
Tilikauden yli-/alijäämä	-4 526	63,74%	-4 353	58,98%	-7 100	-7 100	100,00%

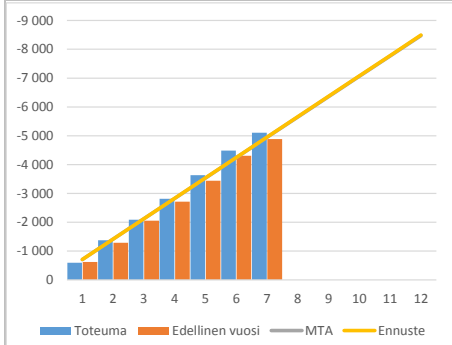
Toimintakatteen kuukausitoteumat
(vertailu edelliseen vuoteen, muutettuun
talousarvioon ja ennusteeseen) 1000€



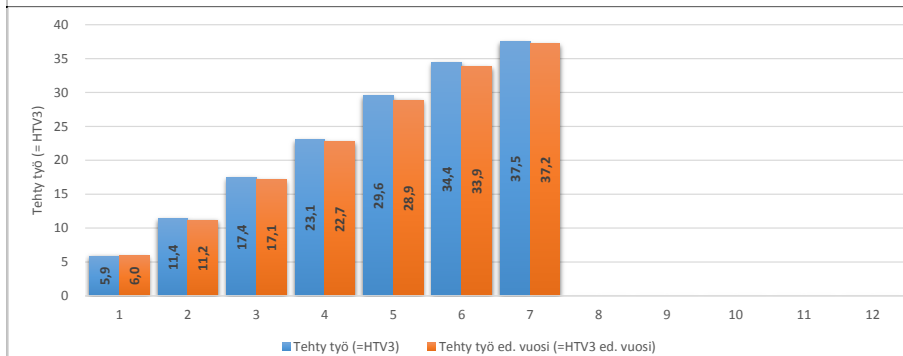
Toimintatuottojen kuukausitoteumat
(vertailu edelliseen vuoteen, muutettuun
talousarvioon ja ennusteeseen) 1000€



Toimintakulujen kuukausitoteumat
(vertailu edelliseen vuoteen, muutettuun
talousarvioon ja ennusteeseen) 1000€

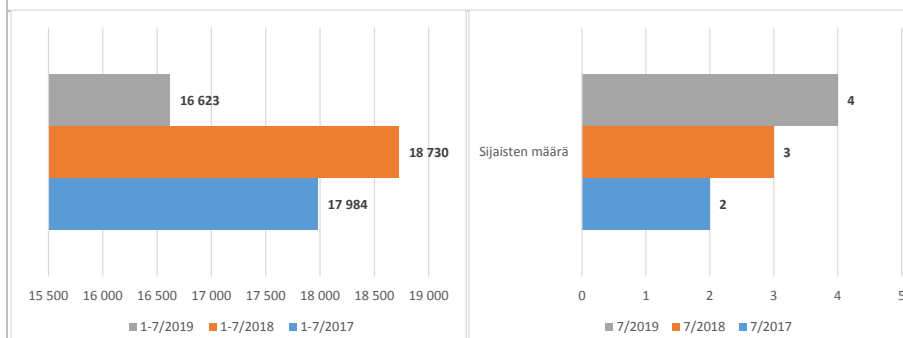


Tehty työ

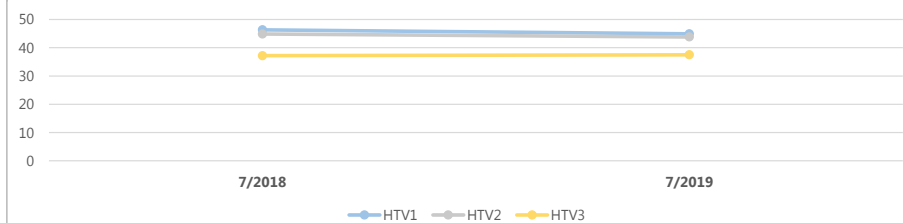


Kumulatiiviset ylityöt

Sijaisten määrä



Kumulatiiviset henkilötyövuodet (HTV1, HTV2 ja HTV3)



	7/2018	7/2019	Muutos	Muutos
HTV1	46,3	44,9	-1,4	-3,0 %
HTV2	44,9	43,8	-1,1	-2,4 %
HTV3	37,2	37,5	0,3	0,8 %

HTV1 = palveluksessaolopäivien lukumäärä kalenteripäivinä / 365 * (osa-aikaprosentti/100)

HTV2 = palkallisten palveluksessaolopäivien lukumäärä kalenteripäivinä / 365 * (osa-aikaprosentti/100)

HTV3 = palveluksessaolopäivien (vähennetty kaikki poissaolot) lkm kalenteripäivinä / 365 * (osa-aika-%/100)

Kumulatiiviset terveysperusteisetpoissaolopäivät/HTV1

(terveysperusteisetpoissaolot=

sairaus- ja työtapaturmapoissaolot)

Muutos edelliseen vuoteen (%)

-14,8 %

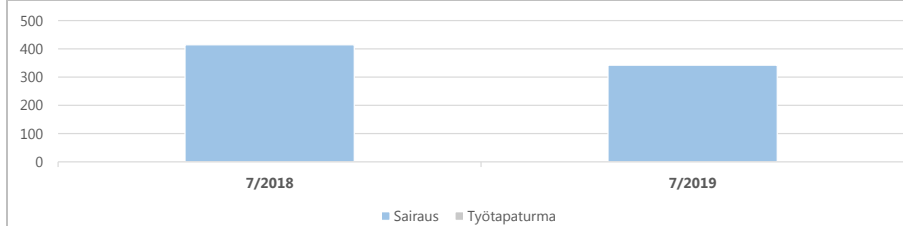
Sairauspoissaolo-%=(sis. työtapaturmat)

(sairauspoissaolo-% =poissaolopäivät kum. /

(HTV1 kum. * 365))

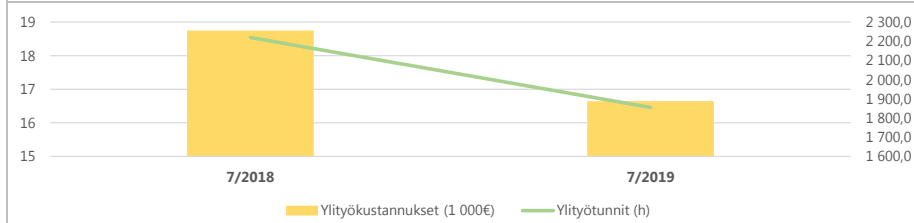
2,1 %

Kumulatiiviset terveysperusteiset (= sairaus ja työtapaturma) poissaolot kalenteripäivät



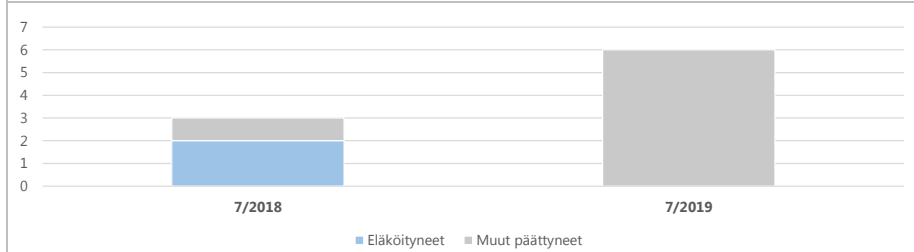
	7/2018	7/2019	Muutos	Muutos
Sairaus	414	342	-72	-17,4 %
Työtapaturma				
Yhteensä	414	342	-72	-17,4 %

Kumulatiiviset ylityökustannukset (1 000 €) ja -tunnit (h)



	7/2018	7/2019	Muutos	Muutos
Ylityökustannukset (1 000€)	18 730,5	16 622,9	-2 107,6	-11,3 %
Ylityötunnit (h)	2 219,3	1 855,2	-364,1	-16,4 %

Kumulatiiviset vakituisen henkilöstön päätyneet palvelussuhteet



	7/2018	7/2019	Vaiht.-%	Muutos
Vakit. päätyneet palvelussuhteet	3	6	9,4 %	100,0 %
- joista eläköityneet	2	0		-100,0 %
Vakituisen henkilöstön lukumäärä	65	64		-1,5 %

Vaihtuvuus% = Vakituisten päätyneet palvelussuhteet / vakituisen henkilöstön lukumäärä